

# ПРАВИЛА ПОВЕДЕНИЯ ПЕШЕХОДА НА ДОРОГЕ

Дорожное движение регулируют светофоры, регулировщики и дорожные знаки.

## СИГНАЛЫ СВЕТОФОРА

**Стой!**



Движение запрещено!

**Жди!**

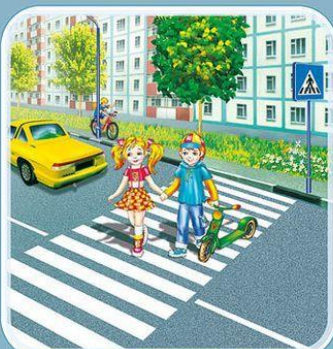


Режим ожидания

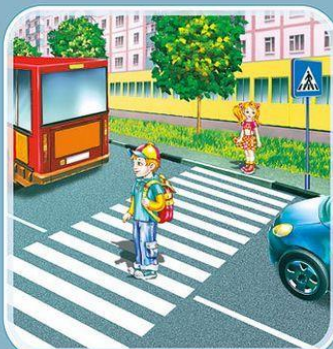
**Иди!**



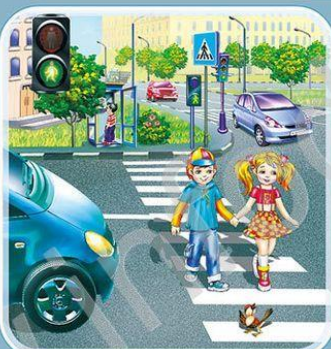
Движение разрешено



Переходить дорогу нужно по пешеходному переходу — «зебре».



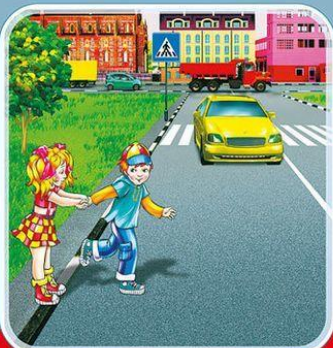
Переходя дорогу, нужно сначала посмотреть налево, а посередине дороги — направо.



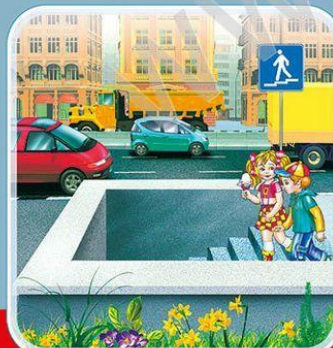
Зелёный сигнал светофора обозначает, что переходить дорогу можно.



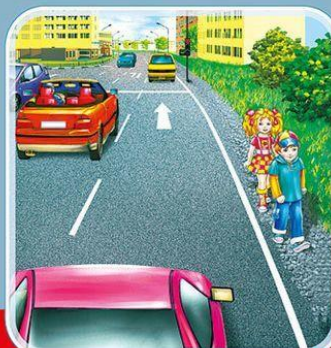
Если красный сигнал светофора застал на середине дороги, следует остановиться на разделительной полосе и дождаться зелёного.



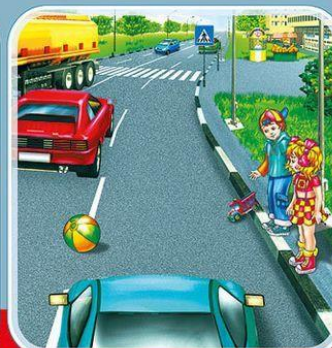
Ни в коем случае не перебегай дорогу перед близко идущей машиной!



Если есть подземный переход, то дорогу нужно переходить по нему.



Если пешеходная дорожка отсутствует, то идти нужно по обочине дороги навстречу движению транспорта.



Нельзя играть на проезжей части или рядом с ней. Это опасно для жизни!

## ПОЛОЖЕНИЯ РЕГУЛИРОВЩИКА



Движение всех транспортных средств и пешеходов запрещено во всех направлениях.



Пешеходам разрешено переходить проезжую часть дороги за спиной регулировщика.



Пешеходам разрешено переходить проезжую часть с левой и правой стороны.

## ДОРОЖНЫЕ ЗНАКИ



Движение пешеходов запрещено



Движение на велосипедах запрещено



Велосипедная дорожка



Надземный пешеходный переход



Пешеходный переход



Подземный пешеходный переход



Дети



Железнодорожный переезд со шлагбаумом



Железнодорожный переезд без шлагбаума



Жилая зона



ЗОНА Пешеходная зона



Полиция



Место остановки автобуса и (или) троллейбуса



Место остановки трамвая



Пункт медицинской помощи

Используй ФЛИКЕР, чтобы быть заметнее на дорогах

